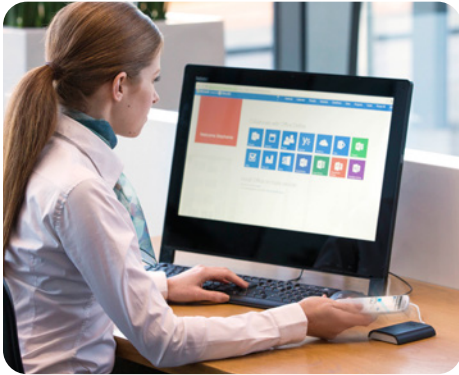


OMNIKEY® Kartenleser



Übersicht:

- Konfiguration von Desktop und integriertem Kartenleser
- Ermöglicht starke Authentifizierung für Computer, Netzwerk oder Cloud.
- Unterstützt ins Betriebssystem integrierte CCID-Treiber sowie Schnittstellen mit Tastaturweichenmodus.
- Unterstützt nahezu sämtliche kontaktbehafteten und kontaktlosen Karten auf dem Markt.
- Vielseitige Dualfrequenz-Funktionen für Ausweise mit 125 kHz und 13,56 MHz, u. a. iCLASS® Seos® und iCLASS® Elite.
- Bluetooth-Schnittstelle für Zutrittsausweise auf Mobilgeräten
- Ausweisstandards ISO 14443 A/B, ISO 15693
- Unterstützung von Zutritt mit kontaktbehafteten Karten sowie Protokollen nach Standard ISO 7816

	Kontaktlesegeräte		Kontaktlose Einzel-frequenz-Lesegeräte		Multi-frequenz	Eingebettetes Modul
	OMNIKEY 3121	OMINKEY 6121	OMNIKEY 5022	OMNIKEY 5025	OMNIKEY 5427	5127CK Mini
Vertikale Märkte	<ul style="list-style-type: none"> ▪ Behörden ▪ Gesundheitswesen ▪ Enterprise ▪ Finanz- und Bankwesen 	<ul style="list-style-type: none"> ▪ Behörden ▪ Gesundheitswesen ▪ Enterprise ▪ Finanz- und Bankwesen 	<ul style="list-style-type: none"> ▪ Behörden ▪ Gesundheitswesen ▪ Enterprise ▪ Finanz- und Bankwesen 	<ul style="list-style-type: none"> ▪ Behörden ▪ Gesundheitswesen ▪ Enterprise ▪ Finanz- und Bankwesen 	<ul style="list-style-type: none"> ▪ Behörden ▪ Gesundheitswesen ▪ Enterprise ▪ Finanz- und Bankwesen 	<ul style="list-style-type: none"> ▪ Behörden ▪ Gesundheitswesen ▪ Enterprise ▪ Finanz- und Bankwesen
Wichtige Vorteile	<ul style="list-style-type: none"> ▪ USB-Anschluss für die Desktop-Anwendung mit verschiedenen Standfußoptionen 	<ul style="list-style-type: none"> ▪ Lesegerät in SIM-Größe, Dongle-Format, für mobile Anwendung 	<ul style="list-style-type: none"> ▪ Unterstützt 13,56-MHz-Ausweise wie iCLASS®, MIFARE® oder DESFire® ▪ CCID-Treiber für PC, Thin- und Zero Clients 	<ul style="list-style-type: none"> ▪ Unterstützt HID Prox ▪ CCID-Treiber für PC, Thin- und Zero Clients 	<ul style="list-style-type: none"> ▪ Unterstützt nieder- und hochfrequente Ausweise ▪ Optional BLE ▪ CCID-Treiber oder Tastaturweichen-Schnittstelle 	<ul style="list-style-type: none"> ▪ Unterstützt Ausweise mit 13,56 MHz und 125 kHz ▪ Verwendet Bluetooth Low Energy und NFC



Zielgruppe:

- Erstausrüster (OEMs)
- Integrierten/unabhängige Softwarehändler
- Vertriebshändler/Wiederverkäufer/Fachhändler

Merkmale von HID:

- Installationen mit mehreren Kartentechnologien (kontaktbehaftet/kontaktlos)
 - Proxy
 - MIFARE[®] Classic
 - MIFARE[®] DESFire[®]
 - HID iCLASS[®]
 - Seos[®]
 - Crescendo[®]
 - PKI-basierte kontaktbehaftete und kontaktlose Ausweise
- Unterstützt einfache Migration vorhandener Karteninstallationen
- Nutzung vorhandener Mitarbeiterkarten für den physischen Zutritt in zahlreichen Anwendungsfällen
- Vollständig integrierte Lösung (ausgestattet mit Antennen für alle drei kontaktlosen Technologien – HF, LF und Bluetooth Smart)
- Remote-Upgrades und -Konfiguration möglich
- Geringer Platzbedarf für Integration auf begrenztem Raum
- Keine zusätzliche Treiberinstallation – Verwendung von nativem CCID oder Tastaturtreiber unter Windows, Linux oder macOS
- Fortschrittliche Energieverwaltung – Unterstützt Niedrigstrommodi und Remote-Aufweckfunktion.
- Kompatibel mit einem breiten Technologiespektrum
 - Ausweisstandards ISO 7816, ISO14443 A/B und ISO 15693
 - Thin- und Zero-Client-Produkte und -Lösungen
 - Geprüfte Integration von HID-Technologien – ActivID[™], ActivClient[™] und Applets, Trusted Tag[™]

Wichtige Vorteile:

- **Reduzierte Kosten** für physischen und logischen Zutritt
- **Erhöhung von Datenschutz und Sicherheit** im gesamten Unternehmen
- **Bequemer** Zugriff über ein einziges Gerät auf die notwendigen physischen und IT-Ressourcen
- **Universell** durch Verwendung bereits ausgestellter Karten und Ausweise für verschiedene Zutrittszenarien
- **Verbesserte Compliance** und mehr Informationen darüber, wer wann und wo Zutritt erhält

Enthaltene Produkte/Services (Über/Als Teil von BA):

- Seos Mobile Access
- HID Karten
- ActivID Solutions
- Authentifizierungs-Software DigitalPersona
- Fargo-Drucker und -Kodiergeräte



Behörden	Bank- und Finanzwesen	Gesundheitswesen	Unternehmen	Einzelhandel
Identitätsprüfung	Sicherer logischer und physischer Zutritt	Sicherer logischer und physischer Zutritt	Sicherer logischer und physischer Zutritt	Kein Stempeln für Kollegen oder Betrug bei der Zeiterfassung
ID-Ausstellung	Transaktions-Genehmigung	Sicherer Zugriff auf Pharmazeutika und Betäubungsmittel	Datenschutz und Sicherheit	Schutz vor Betrug und Diebstahl am POS
Identitätsbetrug	Compliance mit Bank recht (KYC, AML, SOX)	Compliance (HIPPA, EPCS, HITECH)	Mitarbeiter-ID	Schutz vor unberechtigten Manager-Überschreibungen
Datenschutz und Sicherheit	Mitarbeiter-ID	Datenschutz und sichere Patienten-ID		Betriebliche Effizienz

Weitere Ressourcen:

- <https://www.hidglobal.com/products/readers/omnikey>
- <https://www.hidglobal.com/products/embedded-modules/omnikey>
- [Whitepapers und weiteres Lernmaterial](#)
- [SFDC EAT Library](#)
- [EAT Servicemodule](#)
- [EAT Antennenintegration](#)
- [EAT Professional Services Developer Toolkit Support](#)
- [Projektmanagement Professional Services](#)

Beachten Sie die zusätzlichen Ressourcen und wenden Sie sich bei weiteren Fragen an das Presales-Tech-Support-Team


hidglobal.com

Nordamerika: +1 512 776 9000
 Gebührenfrei: +1 800 237 7769
 Europa, Naher Osten, Afrika: +44 1440 714 850
 Asien-Pazifik: +852 3160 9800
 Lateinamerika: +52 55 9171 1108

© 2020 HID Global Corporation. Alle Rechte vorbehalten. HID, das HID-Logo, iCLASS SE, Seos, iCLASS, ActivID, Crescendo, DigitalPersona, HID Prox, FARGO und HID Mobile Access sind Marken oder eingetragene Marken von HID Global in den USA und/oder anderen Ländern. Alle anderen Marken, Dienstleistungsmarken und Produkt- oder Dienstleistungsamen sind Marken oder eingetragene Marken der jeweiligen Eigentümer.
 2020-01-22-eat-omnikey-readers-ss-de PLT-05874